

TONO DE LUZ AJUSTABLE

3000K

4000K

6500K



Sensor de movimiento con fotocelda integrada

REFLECTOR SOLAR

Características

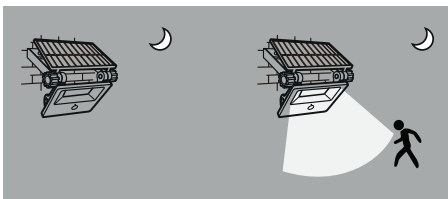
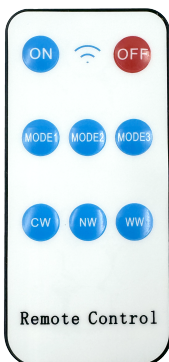
| | |
|----------------------|--------------------------|
| Material | Fe |
| Terminado | Negro |
| Pantalla | Pantalla de cristal |
| Índice de protección | IP65 (Para uso exterior) |
| Dimensiones mm | 141*175*33 mm |
| Temperatura | 3000K |
| Lúmenes | 1,200 Lm |
| Voltaje de operación | 12 Vcd |
| Panel Solar | Monocristalino |
| Batería | 3.2 Vcd, 16Ah |
| Control Remoto | |



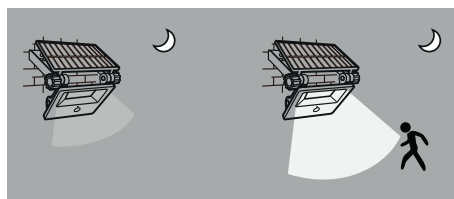
Beneficios

| | |
|---------------|---------------------|
| Garantía | 2 Años de Garantía* |
| Certificación | NOM |

MODOS CONTROL REMOTO:



Modo 1: Cuando no hay nadie en el área de detección, la luz se apaga. Cuando la persona ingresa al área de detección la luz se enciende (100%).



Modo 2: Cuando no hay nadie en el área de detección, mantenga el 10% de luz. Cuando la persona ingresa al área de detección la luz estará encendida (100%).

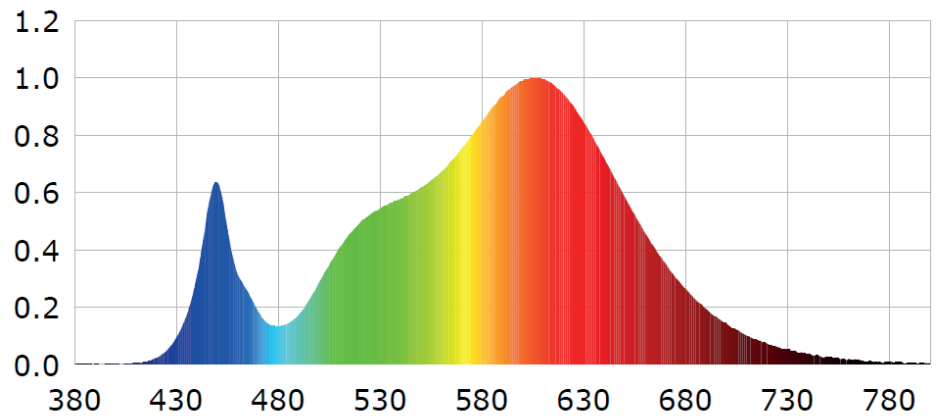
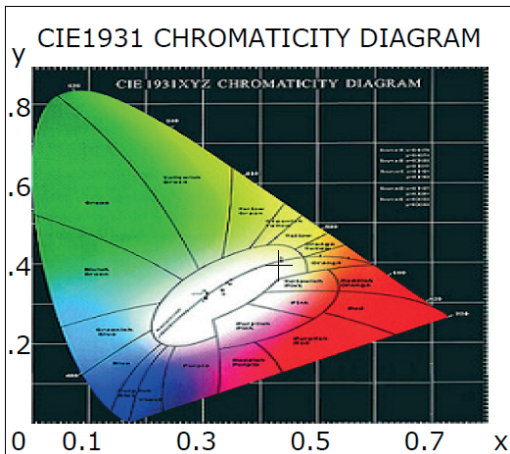
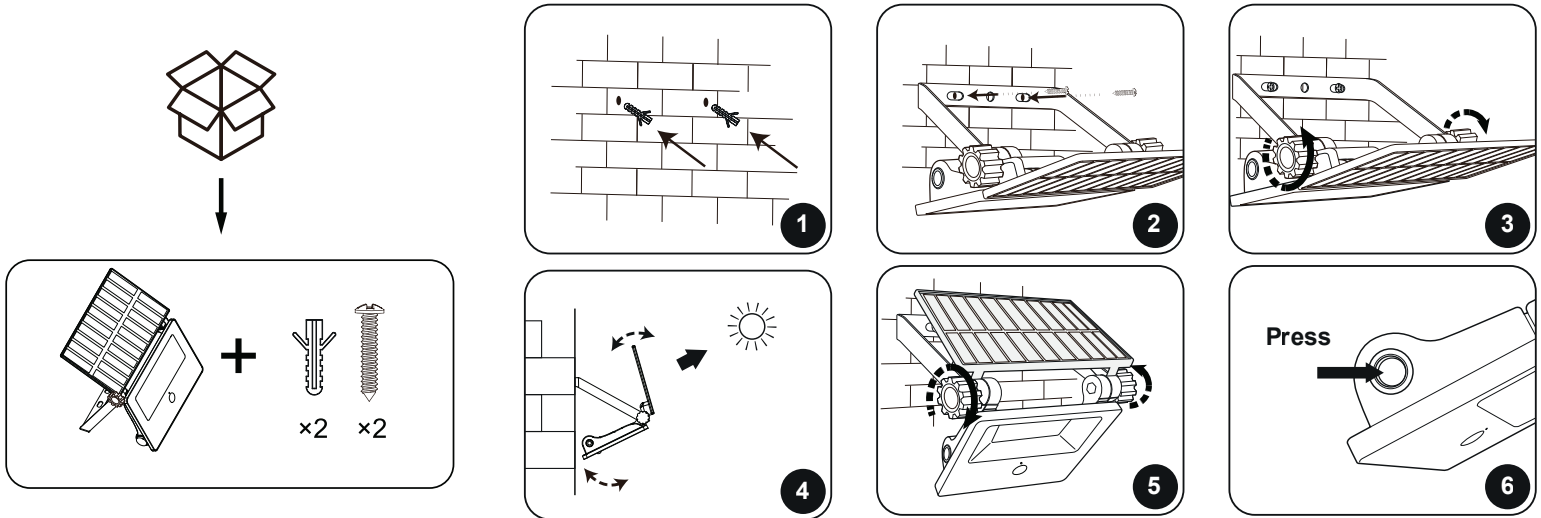


Modo 3: Permanece el 40% de luz (el sensor PIR está apagado).

Importante: El panel solar tiene que tener dirección al sur y asegurarse que el sol le de directamente mínimo 5 horas al día durante todo el año.

Características y Valores Aproximados

*Importante revisar la póliza de garantía de cada producto



Parámetros colorimétricos

CCT: Tc=3023K (duv=-0.00119)

CRI: Ra= 83.3, avgR(1~14)= 77.6, avgR(1~15)= 77.4

Parámetros fotométricos

Luminous Flux: 1283.91 lm

EEL: 0.00

Pupil Flux: 1603.94 Plm

Efficiency: 0.00 lm/W

Energy Efficiency Class: A+ (EU 874-2012)

Pupil Lumens Per Watt: 0.00 Plm/W

Radiant Power: 3.881 W

Pupil Factor (Kp): 1.249

Parámetros eléctricos

Voltage: 0.0000V

Power Factor: 0.0000

Current: 0.0000A

Frequency: 0.00Hz

Power: 0.00W